

# PRTG Network Monitor 白皮书

Paessler 发现在管理员评估网络监测解决方案 PRTG Network Monitor 时,经常提出一些类似的问题。因此我们想:为何不提供一份文档,列出11组最常见的问题和解答呢?请一道来查看这份文档吧!

## 1. PRTG 监测什么?

PRTG 使用多种预定义的传感器类型监测路由器、交换机、服务器、硬件、软件、操作系统、应用程序、虚拟化环境、网站、电子邮件服务器、数据库、VoIP和 QoS、IPSLA、日志、事件、性能、NetFlow/IPFIX、sFlow 和 jFlow、数据包嗅探、SNMP、WMI、温度、湿度等。监测范围极广对吧? [www.paessler.cn/prtg](http://www.paessler.cn/prtg)

## 2. 传感器是什么?

许可证型号基于传感器的数量(而不是设备或 IP 的数量)。我们将一个传感器定义成一个设备上您正在监测的一方面。一个传感器可以监测一个 URL、一个网络连接、一个交换机的端口、一个机器上的 CPU 负载或一个磁盘驱动器等。一般情况下,一台设备占 5-10 个传感器容量。当然,具体数量取决于您的监测需求。您无需一堆插件或模块—每种型号的 PRTG 都包含了所有功能!

<https://shop.paessler.com>

## 3. 如何安装配置PRTG?

PRTG 的设计旨在最大化实用性。您可以在不到 10 分钟内安装完整软件(包括数据库和 web 服务器)。智能配置助手将指导您完成整个配置过程。自动发现功能将为您识别并整理设备,这样您就不必对其进行手动设置。此外,我们简单易用的拖放式地图编辑器、信息库和多界面选项(web 界面、WIN GUI 和手机APP)帮助管理员更轻松便捷地完成他们的任务。

[www.paessler.cn/manuals/prtg/smart\\_setup](http://www.paessler.cn/manuals/prtg/smart_setup)

## 4. 能够使用 PRTG 监测多个位置吗?

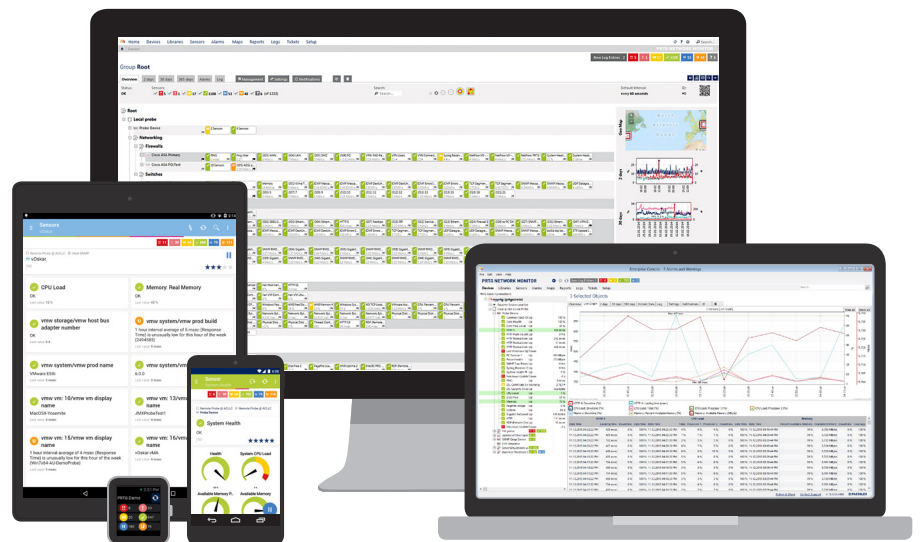
PRTG 包括两个组件:核心服务器和远程探针。这些探针监测网络状况并将数据发送到核心服务器。然后核心服务器分析数据并发布结果。在核心服务器失去连接的情况下,系统将自动缓冲 500,000 个监测结果。所有型号的 PRTG 都允许您在多个位置安装和设置多个探针,不另外收费。

[www.paessler.com/manuals/prtg/remote\\_probes\\_and\\_multiple\\_probes](http://www.paessler.com/manuals/prtg/remote_probes_and_multiple_probes)

## 5. PRTG 也可以监测虚拟化环境吗?

PRTG 是一款用来监测虚拟化环境的理想解决方案。它为主机硬件和虚拟机提供全方位的实时监测来确保虚拟环境的稳定性和可靠性。它自带一组内置的传感器来帮助您轻松便捷地监测 VMware、Hyper-V、Xen 和其他虚拟服务器和服务。

[www.paessler.com/manuals/prtg/monitoring\\_virtual\\_environments](http://www.paessler.com/manuals/prtg/monitoring_virtual_environments)



## 6. 为何 PRTG 不使用 SQL 服务器来存储数据？

PRTG 在其内置的数据库中保存所有监测数据，因此您可以将这笔预算花费在其他方面。测试表明在保存和访问监测数据时，PRTG 的数据库要比 SQL 服务器快 300 倍。PRTG 将按照您的需求为您保存原始数据而不是汇总数据，这在您需要调查过去一个特定事件时极有价值。

[www.paessler.com/support/faqs](http://www.paessler.com/support/faqs)

## 7. 如何获得 PRTG 的技术支持？

所有客户在第一次购买后可以享有为期 12 个月的软件维护服务。在此期间，客户可以随时免费下载所有软件更新，而且能够通过我们的工单 (ticket) 系统获得优先的邮件技术支持。我们将在工作日的 24 小时以内处理所有收到的技术支持和销售工单。我们的技术支持团队能够直接与开发人员交流和沟通，并活跃于知识库社区，因此您始终能够获得来自资深专家的回答。

<https://shop.paessler.com/en/openticket>

## 8. 网上是否有可用资源让用户熟悉 PRTG？

Paessler 技术支持团队已录制了一些视频教程，并将其发布在我们的网站上来帮助您快速入门。教程包括 PRTG 的安装和自动发现、通知设置、以及在分布式网络中远程探针的使用等相关话题。舒适地靠在椅背上观看几分钟便能迅速掌握哦！

[www.paessler.com/support/videos/quick-overview](http://www.paessler.com/support/videos/quick-overview)

## 9. Paessler 每隔多久发布 PRTG 更新？

我们团队的工作周期是 2-3 周。在每个周期内我们都会发布更新以改进应用程序。不断的推陈出新有助于 Paessler 快速发布新功能。对于仍在维护期限内的 PRTG，客户可以通过软件内置的自动更新功能或登录客户服务中心免费获得这些更新。

[www.paessler.com/prtg/history](http://www.paessler.com/prtg/history)

**150.000** 个网络监控解决方案在超过 **170** 个国家被激活。

在网络监控领域有着 **19** 年的经验

提供 **10** 种语言版本：



日语 葡萄牙文 德文 英文  
 简体中文 西班牙语 法文  
 俄语 捷克文 荷兰文

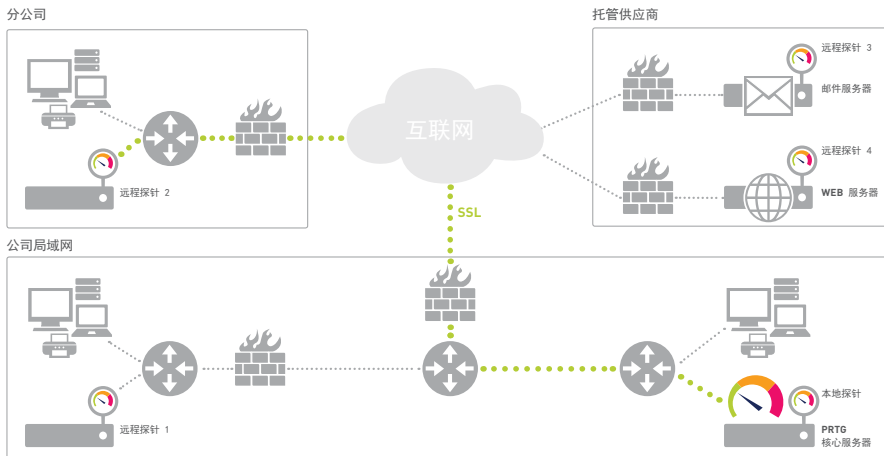
## 10. 存在 PRTG 社区吗？

我们的知识库包含有关 PRTG 和常规网络监测的问题和回答。我们邀请我们的客户和试用用户加入这个社区：提问、创建教程或共享最佳实践。

[kb.paessler.com/en](http://kb.paessler.com/en)

## 11. PRTG 没有哪些功能？

PRTG 这款监测解决方案专注于监测功能。PRTG 不包括网络管理和 IT 基础设施管理功能，例如配置管理、2 层或 3 层拓扑结构、自动映射或 IP 地址管理等。PRTG 也不适合用于对员工电脑的监控，如上网监控、网页浏览监控、邮件监控、聊天监控等。但是其对网络运行状况的监测功能是极其出色的！



**PRTG NETWORK MONITOR**  
[www.paessler.cn](http://www.paessler.cn)

